



LABARO - STREETforKIDS

6 maggio 2022



**LABARO BIKE  
TO SCHOOL**



## GIORNATA EUROPEA PER LE STRADE SCOLASTICHE

Partenza alle ore 8,00 da  
Largo Nimis per andare tutti  
insieme a scuola in bicicletta

Presentazione del Progetto e delle richieste  
per il polo di plessi scolastici di Labaro a  
cura di: Comitato Genitori Brembio,  
XV MobLab, Legambiente e  
Biennale Spazio Pubblico.





**LABARO - STREETforKIDS**

**Proposta per un sistema di percorsi pedonali/ciclabili di connessione tra il distretto scolastico e per il progetto pilota di strada scolastica.**

**GRUPPO DI LAVORO:**

**Manuela Alessi - [manu.alessi@gmail.com](mailto:manu.alessi@gmail.com)**

**Alessandra Bonfanti – [a.bonfaniti@legambiente.it](mailto:a.bonfaniti@legambiente.it)**

**con**

**Stella di Bello - [stella-ago@libero.it](mailto:stella-ago@libero.it)**

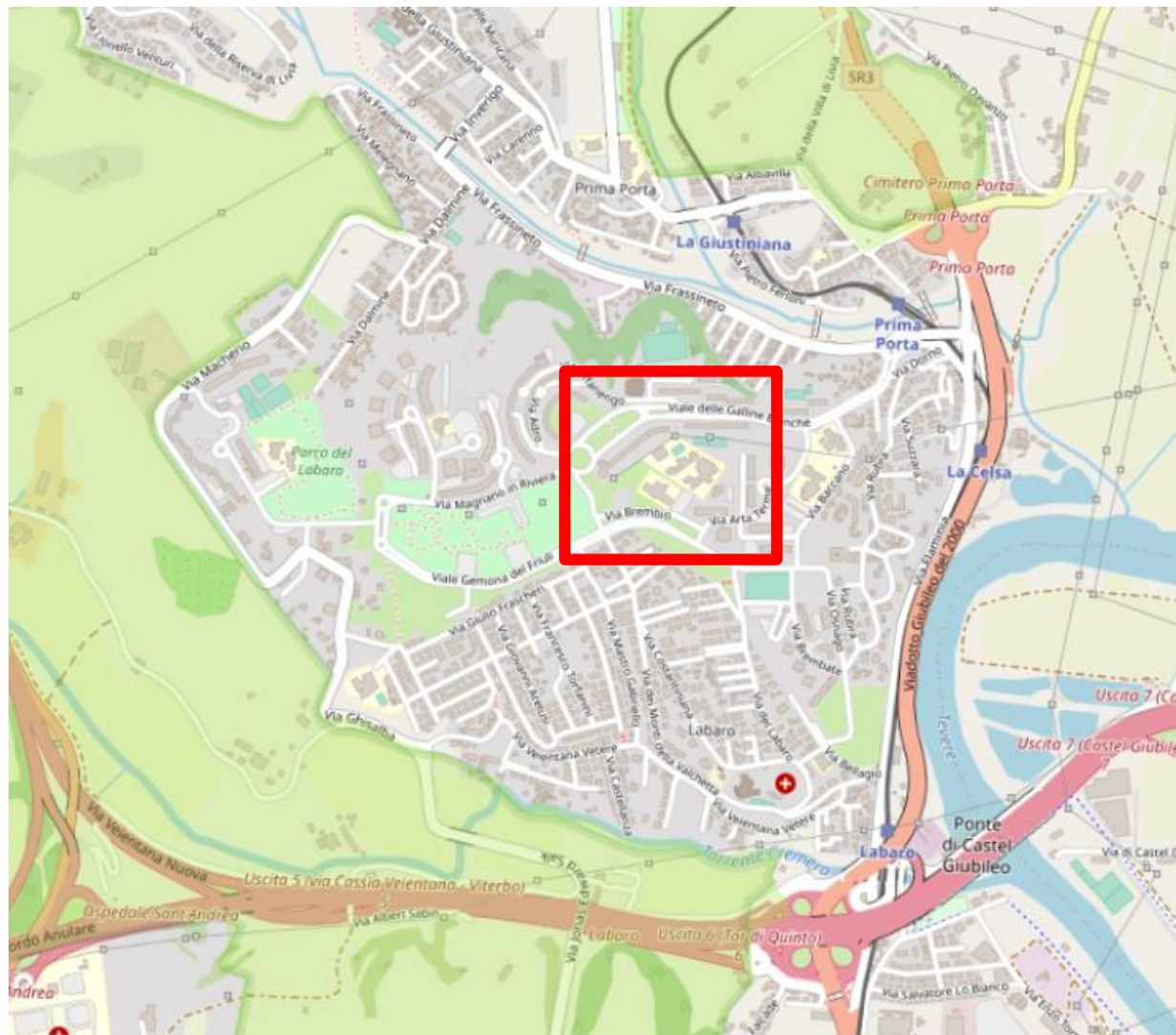
**Paola Neri – [paolissima80@gmail.com](mailto:paolissima80@gmail.com)**

**Daniele Ovante - [geom\\_ovante@live.it](mailto:geom_ovante@live.it)**

Ps. Il gruppo di lavoro si rende disponibile a chiarificazioni, specifiche e quanto altro possa facilitare il percorso per la realizzazione delle proposte.



LABARO - STREETforKIDS



In occasione del **6 Maggio, Giornata Europea per le Strade Scolastiche**, si è pensato di fare una riflessione sul **Plesso Scolastico di via Brembo** e sul suo rapporto con la zona di Roma denominata Labaro.

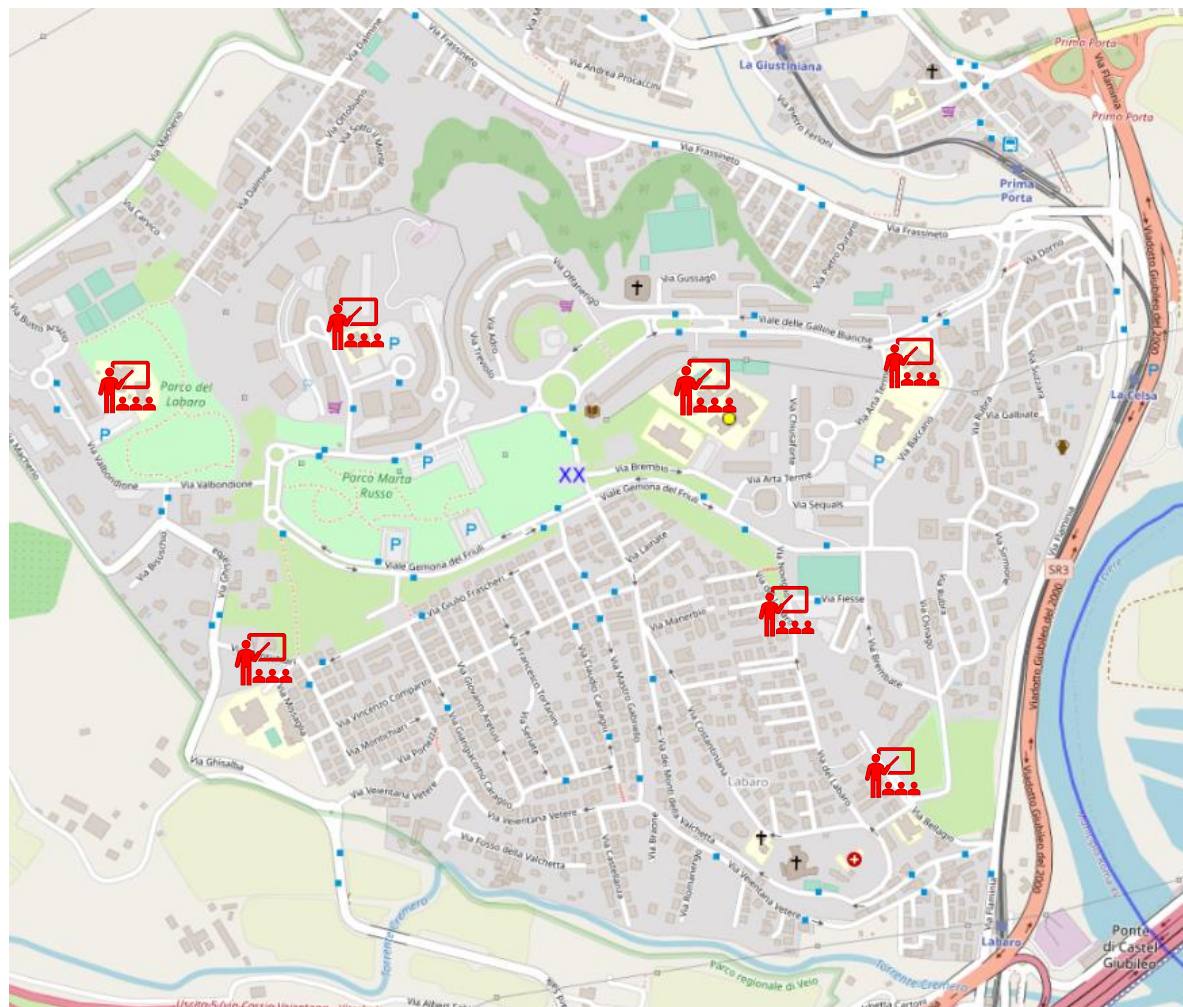
Andando ad analizzare le mappe contenute nel [Geoportale](#) della Città metropolitana di Roma – Sistema Informativo Geografico- Dati Territoriali,

Appare evidente come la scuola primaria di via Brembo e l'istituto Tecnico Pascal siano inseriti nel cuore centrale del quartiere.





**LABARO - STREETforKIDS**



L'Istituto è inoltre inserito in un sistema di Scuole di vario grado e natura che lo rende un vero **Distretto scolastico distribuito a stella intorno al Parco Marta Russo nell' area concentrata di Labaro che rappresenta a pieno titolo una centralità di quartiere e di tutta l'area diffusa urbana.**

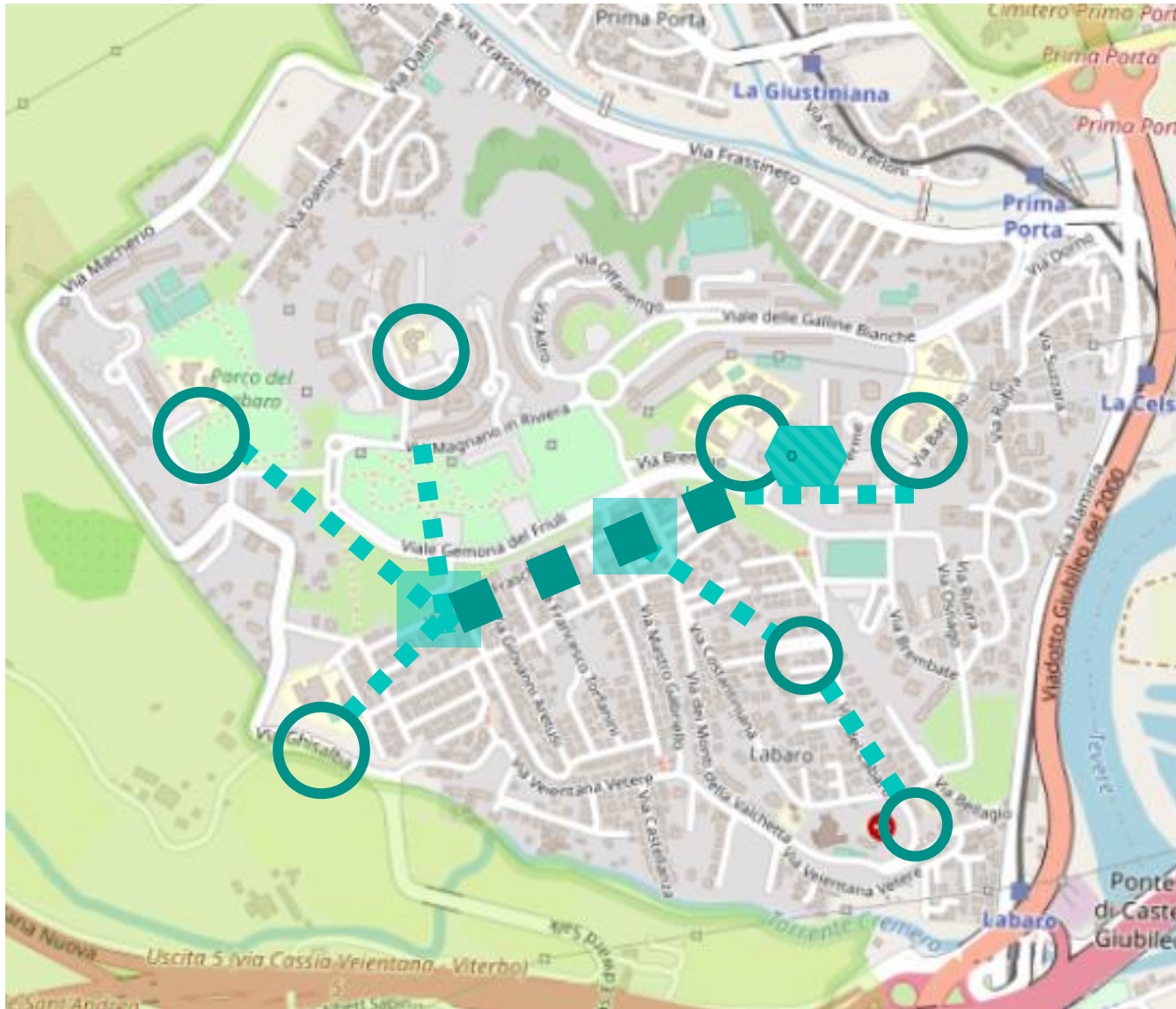


Le scuole presenti sono:

1. IC Lucio Fontana- scuola Primaria "Brembio"
2. IC Baccano – Scuola Saxa Rubra
3. IC Lucio Fontana - Via Castelseprio
4. Scuola dell'infanzia Il Trenino Colli d'Oro
5. Scuola Arcobaleno
6. Asilo Bellagio Parco Labaro
7. Il Mondo delle Fiabe Asilo Nido



LABARO - STREETforKIDS



## PROPOSTA DI RETE DI PERCORSI

Essendo da sempre la Scuola un elemento di unificazione delle comunità fisiche e mentali, si vuole portare all'attenzione dell'Amministrazione la possibilità di **creare una Rete di percorsi pedonali/ciclabili tali da ricucire il territorio** in questione e favorire la creazione di Comunità educanti.

*"... la scuola è una comunità educante di dialogo, di ricerca, di esperienza sociale, improntata informata ai valori democratici e volta alla crescita della persona in tutte le sue dimensioni. In essa ognuno, con pari dignità e nella diversità dei ruoli, opera per garantire la formazione alla cittadinanza, la realizzazione del diritto allo studio, lo sviluppo delle potenzialità di ciascuno e il recupero delle situazioni di svantaggio, in armonia con i principi sanciti dalla Costituzione e dalla Convenzione internazionale sui diritti dell'infanzia, approvata dall'ONU il 20 novembre 1989, e con i principi generali dell'ordinamento italiano..."*

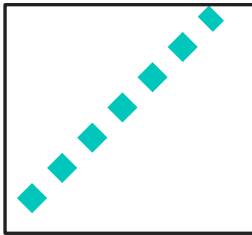
(Art. 24 dell'ultimo contratto collettivo del comparto scuola)



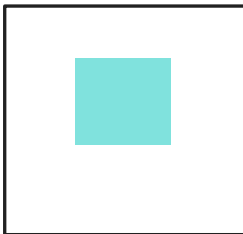


LABARO - STREETforKIDS

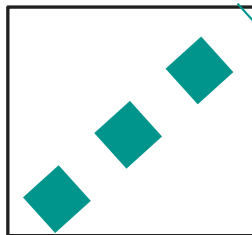
## ELEMENTI CARATTERIZZANTI LA RETE DI PERCORSI



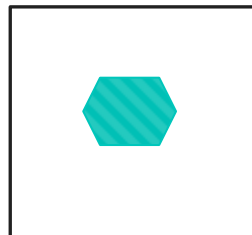
I **percorsi pedonali/ciclabili** avranno il ruolo di ricucire il quartiere, permettendo ai suoi abitanti di poterlo girare e conoscere in sicurezza, creeranno le connessioni fisiche e mentali per riconoscere il distretto scolastico ed andare eventualmente a lavorare sulle comunità educanti e sulla qualità di fruizione del quartiere aumentando le relazioni di prossimità.



Creazioni di **due principali attraversamenti in sicurezza** nodi di arrivo e partenza della principale viabilità dolce. Segnale per il tratto di viale Gemona del Friuli, oggi a scorrimento veloce, anche a causa della sovradimensionata sezione della carreggiata, non più elemento di cesura ma parte integrante del sistema parchi/scuole/ piste pedonali ciclabili con riappropriazione anche dello spazio della fontana a spazio di socialità.



**Tratto Viale Gemona del Friuli** oggi a scorrimento veloce da ridisegnare, nella sua sezione, per introdurre corsie ciclabili come da riforma del codice della strada art.12 bis, per collegare in sicurezza i vari plessi e i due nodi di attraversamento, godere maggiormente dei parchi, dare senso ai parcheggi esistenti, eliminare l'effetto barriera nel quartiere integrandola e riappropriandosi degli spazi pubblici, avendo cura dell'illuminazione e degli arredi dei passaggi verdi.



**Stada scolastica** all' IC Lucio Fontana - scuola Primaria "Brembio". La strada scolastica è una strada (o un piazzale) adiacente a una scuola in cui viene vietato (temporaneamente o in modo permanente) il traffico degli autoveicoli, in modo che tutti possano raggiungere la scuola in sicurezza. Il transito consentito a pedoni, bici, mezzi per il trasporto dei disabili e scuolabus.



LABARO - STREETforKIDS

## ESEMPIO DI INTERVENTO



Per quanto riguarda il **IC Lucio Fontana- scuola Primaria "Brembio"** si propone di inserirlo nella sperimentazione delle **strade scolastiche**, attualmente trasformata in progettazione sperimentale.

Le immagini elaborate, hanno esclusivamente valore suggestivo e vogliono indicare l'opportunità di risistemazione dello slargo riconnettendolo alla rete precedentemente proposta ed andando a risistemare lo spazio con una **parte pedonale**, con verniciatura colorata a terra e segnaletica, rastrelliere, panchine, giochi disegnati, vasche per piante da articolare in collaborazione con gli stessi studenti e comunità educante.

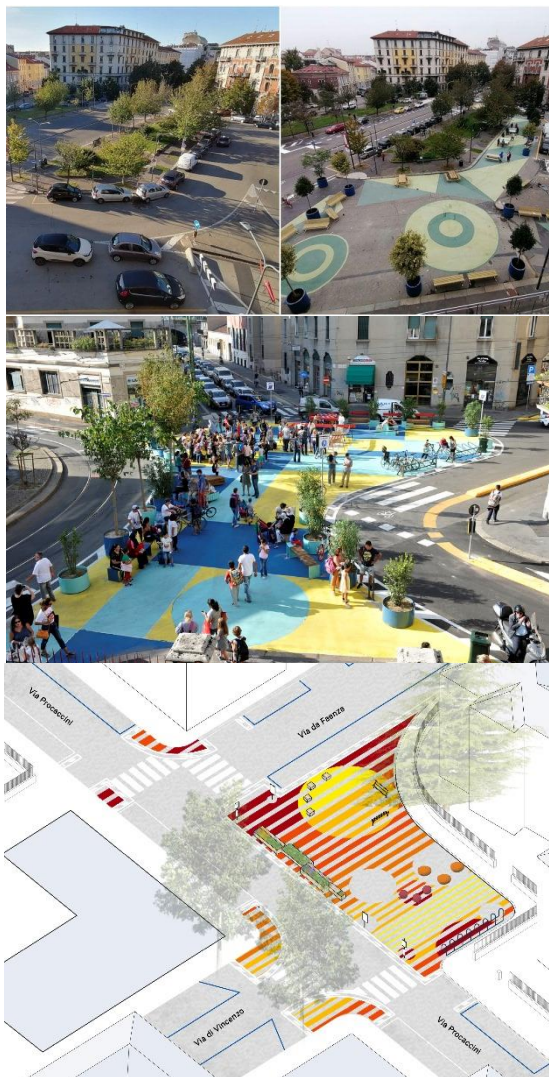
Il fronte di cassonetti dei rifiuti necessariamente verrà spostato e le zone per i parcheggi ridisegnate. Si propone inoltre di destinare a **spazio giochi** l'area





LABARO - STREETforKIDS

verde sul lato sud-ovest della scuola.



## Nuovo Codice della strada viene introdotta una nuova Zona Urbana

Art. 3 – comma 1 n. 58-bis della LEGGE NR. 120/2020 DECRETO SEMPLIFICAZIONE: “Viene introdotta una nuova definizione stradale: Zona scolastica: zona urbana in prossimità della quale si trovano edifici adibiti ad uso scolastico, in cui è garantita una particolare protezione dei pedoni e dell’ambiente, delimitata lungo le vie di accesso dagli appositi segnali di inizio e di fine sarà il Comune ad individuare se istituire la nuova tipologia di struttura stradale con apposita ordinanza. **Nelle zone scolastiche urbane possono essere limitate o escluse la circolazione, la sosta o la fermata di tutte o di alcune categorie di veicoli, in orari e con modalità definite con ordinanza del sindaco** (N.B.: queste limitazioni ed esclusioni non si applicano a scuolabus, ad autobus destinati al trasporto degli studenti o degli alunni, né a titolari di contrassegno invalidi).

## Elementi caratterizzanti le strade scolastiche per cui si invita alla sperimentazione

favorire l'autonomia dei bambini: i livelli di autonomia negli spostamenti quotidiani dei bambini italiani tra i 6 e gli 11 anni sono tra i più bassi a livello internazionale influenzando negativamente sullo sviluppo delle loro capacità di orientamento e socializzazione e sulla costruzione della fiducia nelle proprie capacità.

- incentivare modalità di spostamento attive come l'andare in bici o il camminare,
- favorire il gioco libero e la socializzazione
- promuovere la salute dei bambini: davanti alle scuole negli orari di entrata e uscita dei bambini i livelli di inquinamento sono particolarmente elevati a causa della alta presenza di auto: biossido di azoto (prodotto principalmente dai motori diesel), polveri sottili, e altri inquinanti, prodotti dai gas di scarico ma anche dall'attrito delle ruote sull'asfalto hanno un impatto negativo sull'apparato respiratorio dei bambini
- ridurre i tassi di incidentalità: gli assembramenti di auto che sostano spesso in doppia fila davanti alle scuole sono spesso all'origine di incidenti che coinvolgono i bambini.