

# BISP

## I bambini e lo spazio pubblico

# Prove di prossimità

Gruppo di lavoro sul caso studio di Roma  
Patrizia Ricci, Elena Andreoni, Luana Di  
Lodovico, Sara Ferraro, Rossana Pittau, Delia  
Valastro



# BISP

## I bambini e lo spazio pubblico

# Prove di prossimità

Condividendo l'assunto che il quartiere è quella porzione di area urbana individuabile come ambito della vita quotidiana e riconosciuta tale dagli abitanti dell'ambito stesso, si è convinti che alla dimensione del quartiere si deve adeguare uno strumento urbanistico in grado di indicare modalità di sviluppo, qualità e potenzialità trasformative nel breve periodo.

(nota: La definizione di "quartiere" qui adottata è indipendente dalla classificazione in Rioni ,Quartieri e Zone propria della toponomastica romana)



# BISP

## I bambini e lo spazio pubblico

# Prove di prossimità

Nel Municipio VIII vengono riconosciute dal Piano Regolatore Generale due Centralità locali: Giustiniano Imperatore (parte del quartiere di San Paolo) e Montagnola (parte del quartiere Ardeatino Tormarancia); sono entrambe porzioni di città realizzate negli anni del secondo dopoguerra, nei decenni '50 e '60. Alle due centralità indicate dal Piano del 2008 si è deciso di aggiungere una parte del quartiere Roma 70, realizzata agli inizi degli anni '80, che oggi si può considerare definitivamente compiuto e consolidato, con una conformazione assai diversa rispetto a alle due Centralità di Piano: siamo in presenza di aree residenziali concentrate in comparti consortili e raggruppamenti di servizi o commerciali definiti: il mercato comunale "Roma70" , il centro commerciale " i Granai" e i plessi scolastici circoscritti in perimetri.

# Area di studio VIII municipio



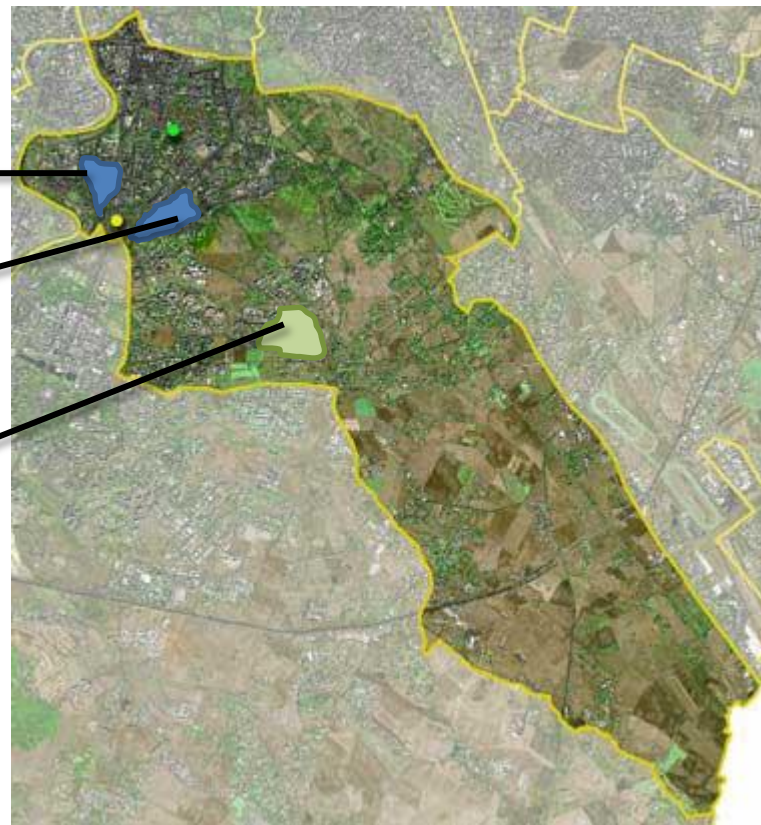
CENTRALITA' URBANE

**Giustiniano Imperatore  
(parte di San Paolo)**

**Montagnola (parte del  
quartiere Tormarancia)**

PERIFERIA

**Grottaperfetta (parte  
del quartiere Roma70)**





## Fasi della ricerca



FASE 1: ACQUISIZIONE DEI  
DATI



FASE 2: CONFRONTO CON  
LE AMMINISTRAZIONI

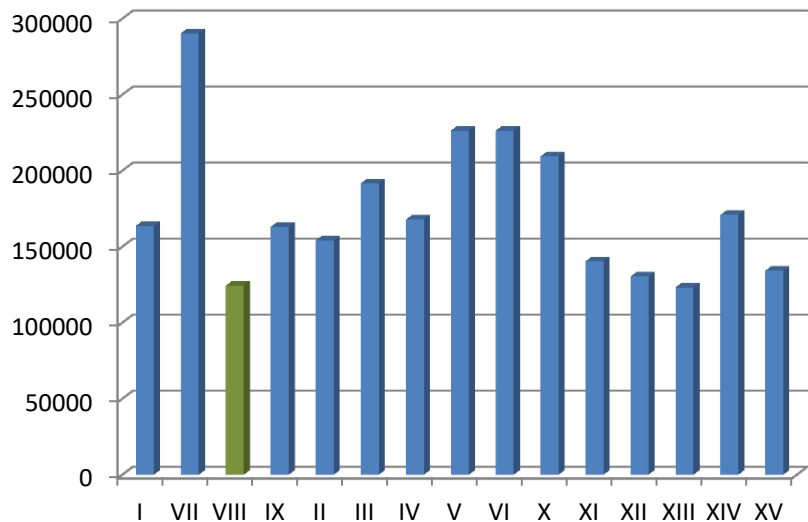
FASE 3: PARTECIPAZIONE

FASE 4: CONCLUSIONI E  
BUONI PROPOSITI

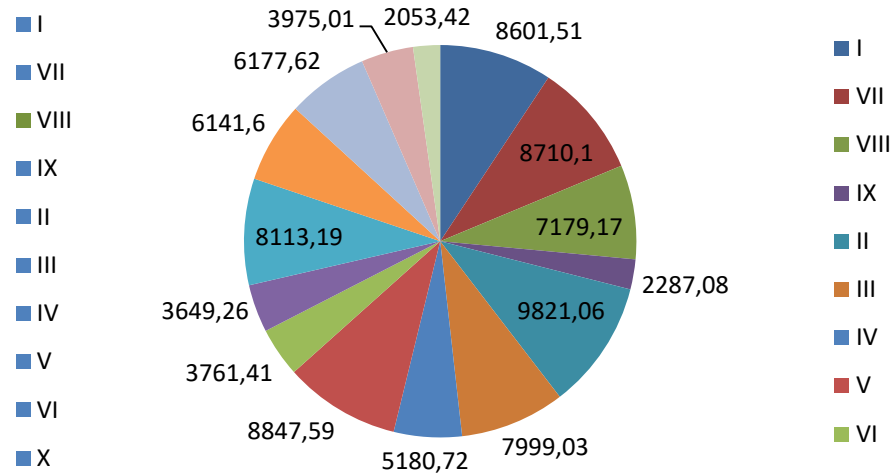


## I DATI SULLA POPOLAZIONE

### Popolazione residente – confronto tra municipi



Confronto tra i municipi



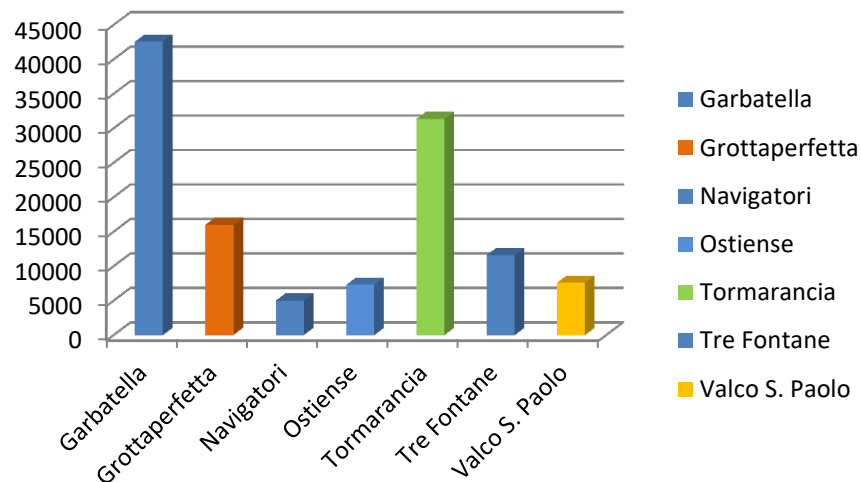
Densità abitativa

# I DATI SULLA POPOLAZIONE

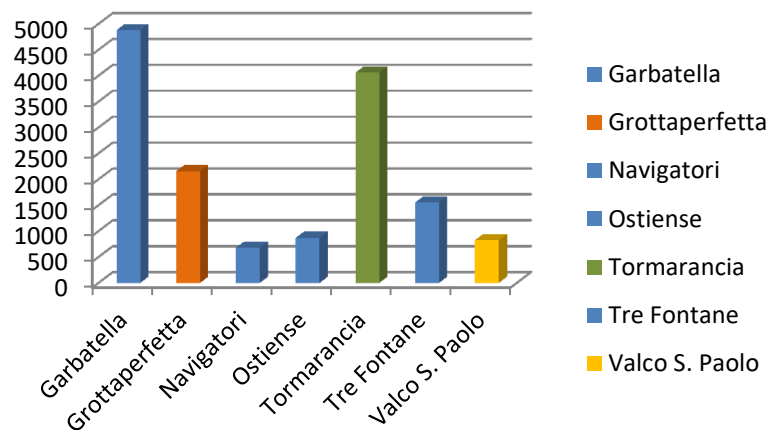
## Confronto tra i quartieri del municipio



### Popolazione residente nel municipio



### Popolazione 0-14 anni residenti



Quartiere	Popolazione residente	Densità abitativa
Garbatella	42555	14181,43
<b>Grottaperfetta</b>	<b>15983</b>	<b>5390,89</b>
Navigatori	5000	6527,90
Ostiense	7288	6845,04
<b>Tormarancia</b>	<b>31360</b>	<b>6563,02</b>
Tre Fontane	11595	5921,11
Valco S. Paolo	7580	4824,83
<b>Totale complessivo</b>	<b>124392</b>	<b>7179,17</b>

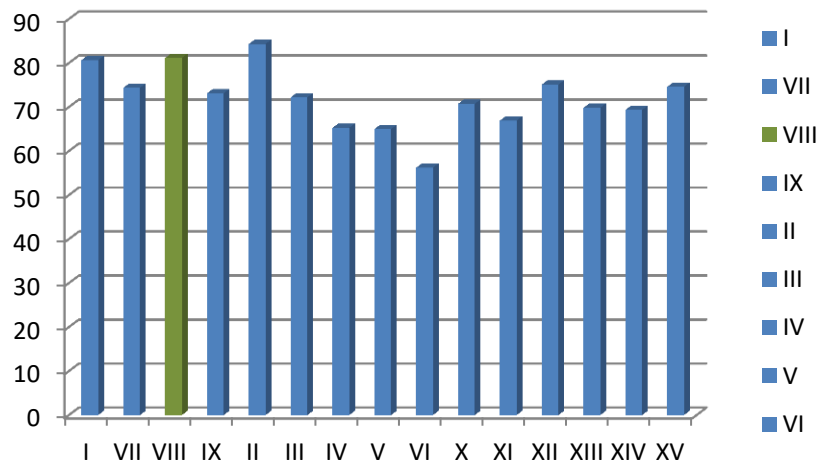


## I DATI SULLA POPOLAZIONE

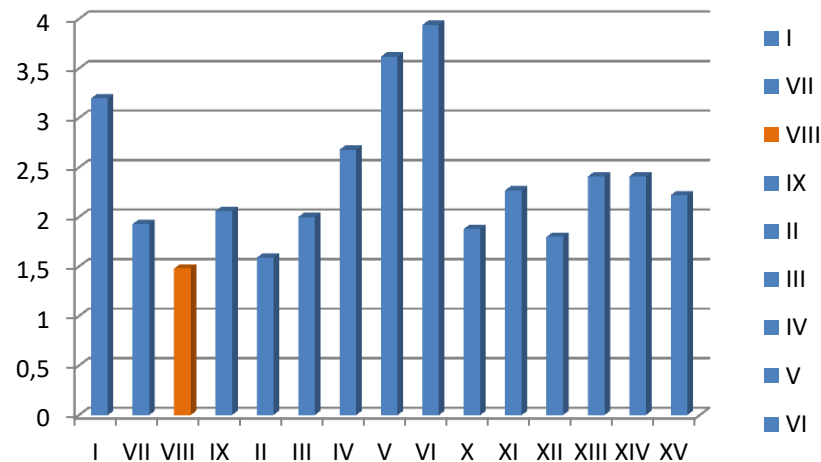
### Grado di istruzione – confronto tra municipi



**Indice di adulti con diploma o laurea**



**Indice di non completamento della scuola secondaria di secondo grado**

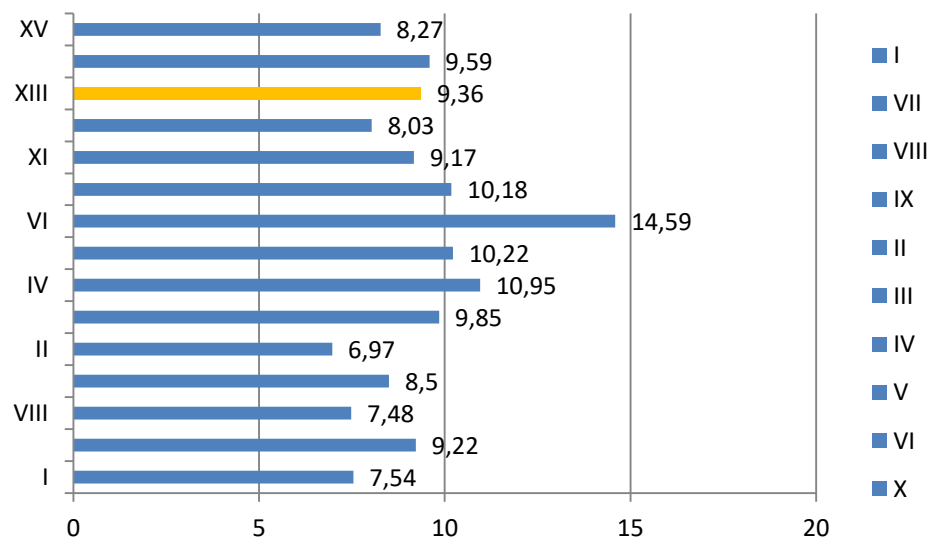






## I DATI SULLA POPOLAZIONE

### Tasso di occupazione – confronto tra i municipi





# I DATI SUI SERVIZI

## Open data

### Giustiniano Imperatore



#### COMMERCIO DI VICINATO

- Commercio di vicinato alimentare
- Mercati rionali (tutti i giorni feriali)
- Commercio di vicinato non alimentare
- Supermercati >250mq
- Tabaccai
- Edicole giornali

#### SALUTE

- Ospedali
- Case della salute, consultori...
- Poliambulatori pubblici
- Farmacie

#### ISTRUZIONE

- Asilo nido
- Scuola dell'infanzia
- Scuola primaria
- Scuola secondaria di primo grado
- Scuola secondaria di secondo grado
- Università

#### SOCIALE

- Piazze
- Centro sociale, centro sociale polivalente, centro civico, sedi attività associazioni, case di quartiere
- Luoghi di culto

#### SERVIZI DI VICINATO

- Banche e ATM
- Uffici postali
- Servizi alla persona (parrucchieri, estetiste...)
- Bar
- Sedi amministrative pubbliche e di quartiere

#### SPORT

- Palestre e impianti sportivi

#### CULTURA

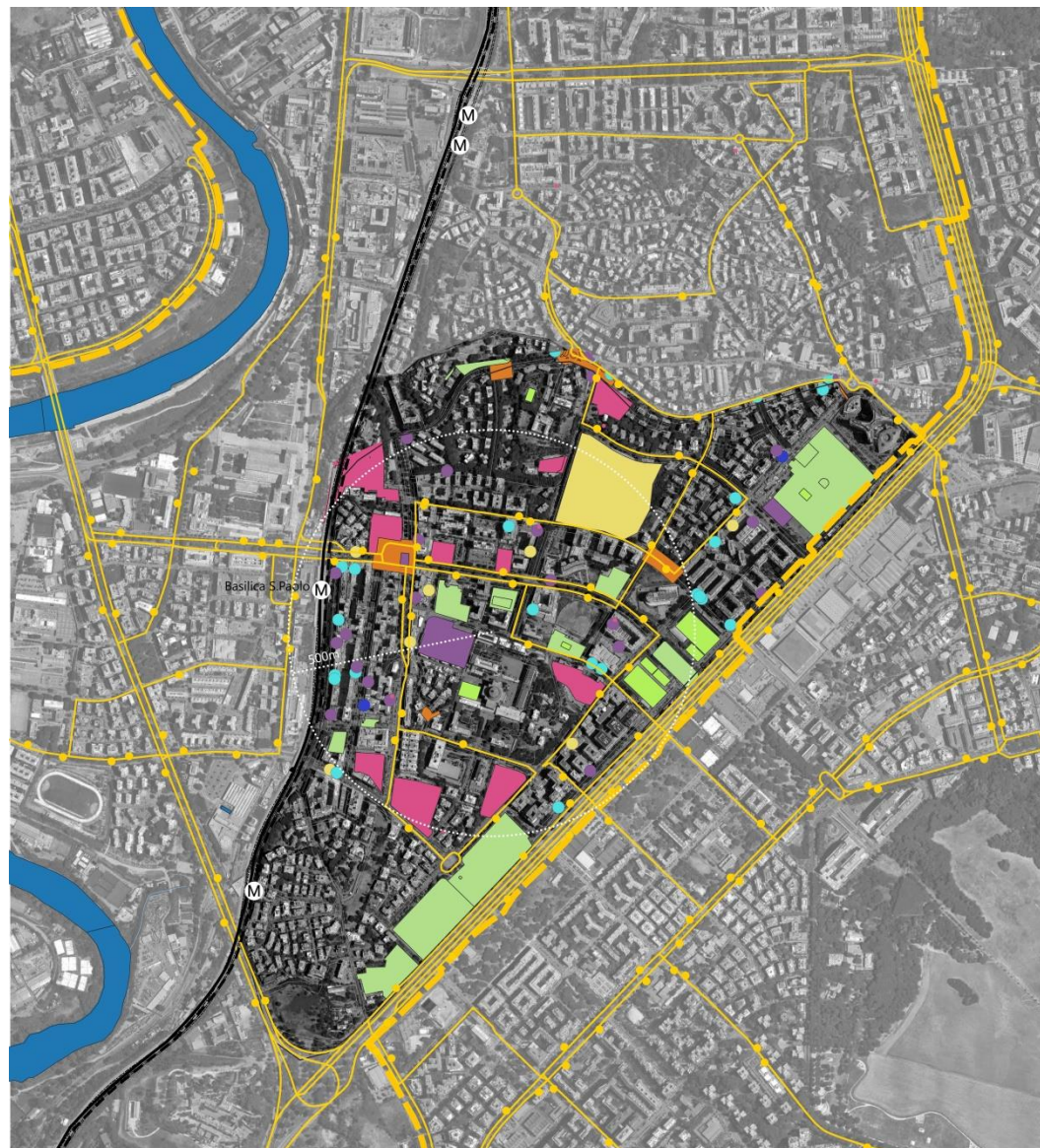
- Biblioteche
- Spazi di ricerca e sperimentazione
- Cinema
- Teatro
- Musei e gallerie

#### VERDE

- Parchi e giardini pubblici
- Aree naturalistiche
- Orti urbani

#### INFRASTRUTTURE PER LA VIABILITA'

- Linea ferroviaria
- Linea metropolitana
- Tratte ATAC (bus)
- Piste ciclabili
- Fs Stazione ferroviaria
- M Stazione metropolitana
- Fermate ATAC (bus)





# I DATI SUI SERVIZI

## Open data

## Montagnola



### COMMERCIO DI VICINATO

- Commercio di vicinato alimentare
- Mercati rionali (tutti i giorni feriali)
- Commercio di vicinato non alimentare
- Supermercati >250mq
- Tabaccai
- Edicole giornali

### SALUTE

- Ospedali
- Case della salute, consultori...
- Poliambulatori pubblici
- Farmacie

### ISTRUZIONE

- Asilo nido
- Scuola dell'infanzia
- Scuola primaria
- Scuola secondaria di primo grado
- Scuola secondaria di secondo grado
- Università

### SOCIALE

- Piazze
- Centro sociale, centro sociale polivalente, centro civico, sedi attività associazioni, case di quartiere
- Luoghi di culto

### SERVIZI DI VICINATO

- Banche e ATM
- Uffici postali
- Servizi alla persona (parrucchieri, estetiste...)
- Bar
- Sedi amministrative pubbliche e di quartiere

### SPORT

- Palestre e impianti sportivi

### CULTURA

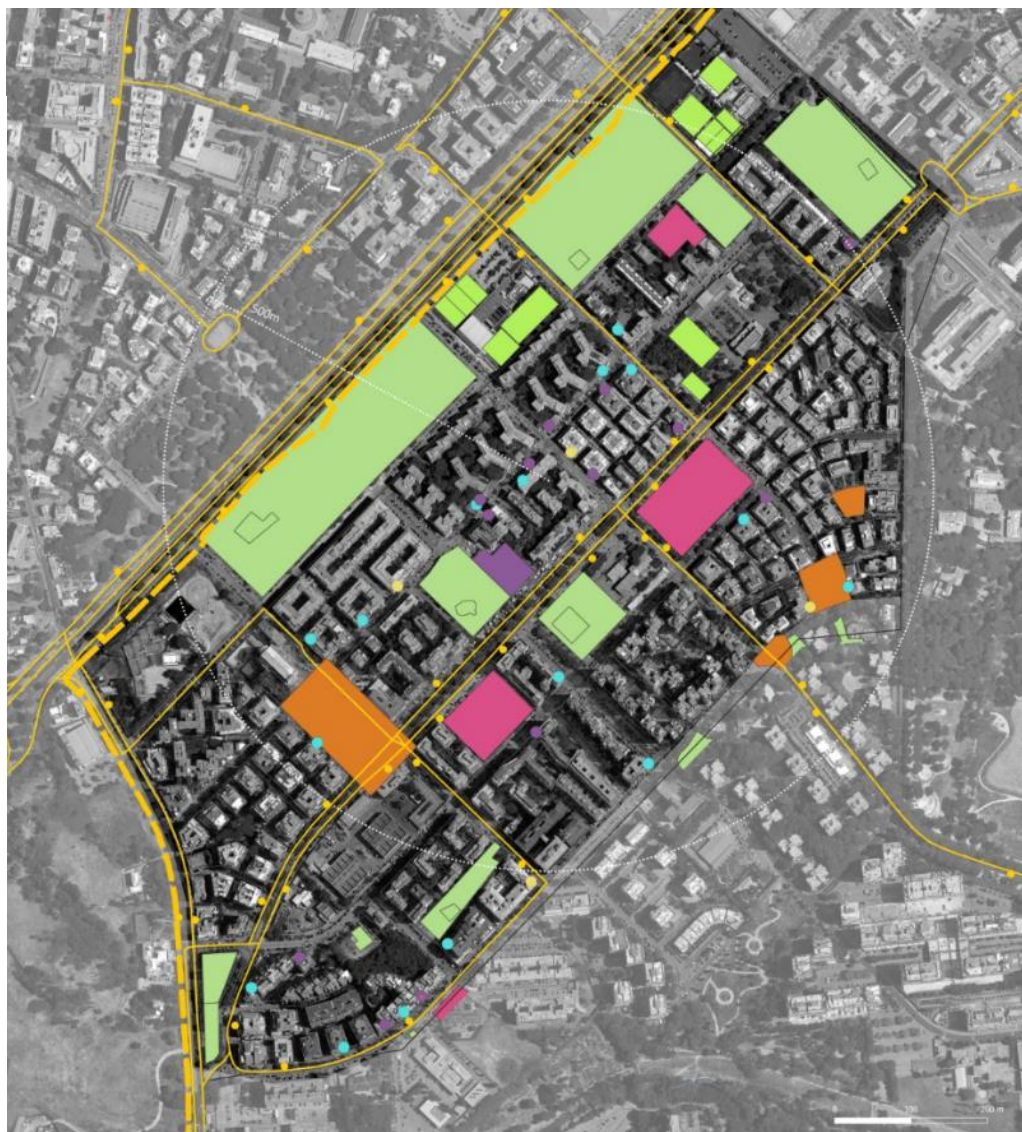
- Biblioteche
- Spazi di ricerca e sperimentazione
- Cinema teatro
- Musei e gallerie

### VERDE

- Parchi e giardini pubblici
- Aree naturalistiche
- Orti urbani

### INFRASTRUTTURE PER LA VIABILITA'

- Linea ferroviaria
- Linea metropolitana
- Tratte ATAC (bus)
- Piste ciclabili
- Fs Stazione ferroviaria
- M Stazione metropolitana
- Fermate ATAC (bus)





# I DATI SUI SERVIZI

## Open data Grottaperfetta



### COMMERCIO DI VICINATO

- Commercio di vicinato alimentare
- Mercati rionali (tutti i giorni feriali)
- Commercio di vicinato non alimentare
- Supermercati >250mq
- Tabaccai
- Edicole giornali

### SALUTE

- Ospedali
- Case della salute, consultori...
- Poliambulatori pubblici
- Farmacie

### ISTRUZIONE

- Asilo nido
- Scuola dell'infanzia
- Scuola primaria
- Scuola secondaria di primo grado
- Scuola secondaria di secondo grado
- Università

### SOCIALE

- Piazze
- Centro sociale, centro sociale polivalente, centro civico, sedi attività associazioni, case di quartiere
- Luoghi di culto

### SERVIZI DI VICINATO

- Banche e ATM
- Uffici postali
- Servizi alla persona (parrucchieri, estetiste...)
- Bar
- Sedi amministrative pubbliche e di quartiere

### SPORT

- Palestre e impianti sportivi

### CULTURA

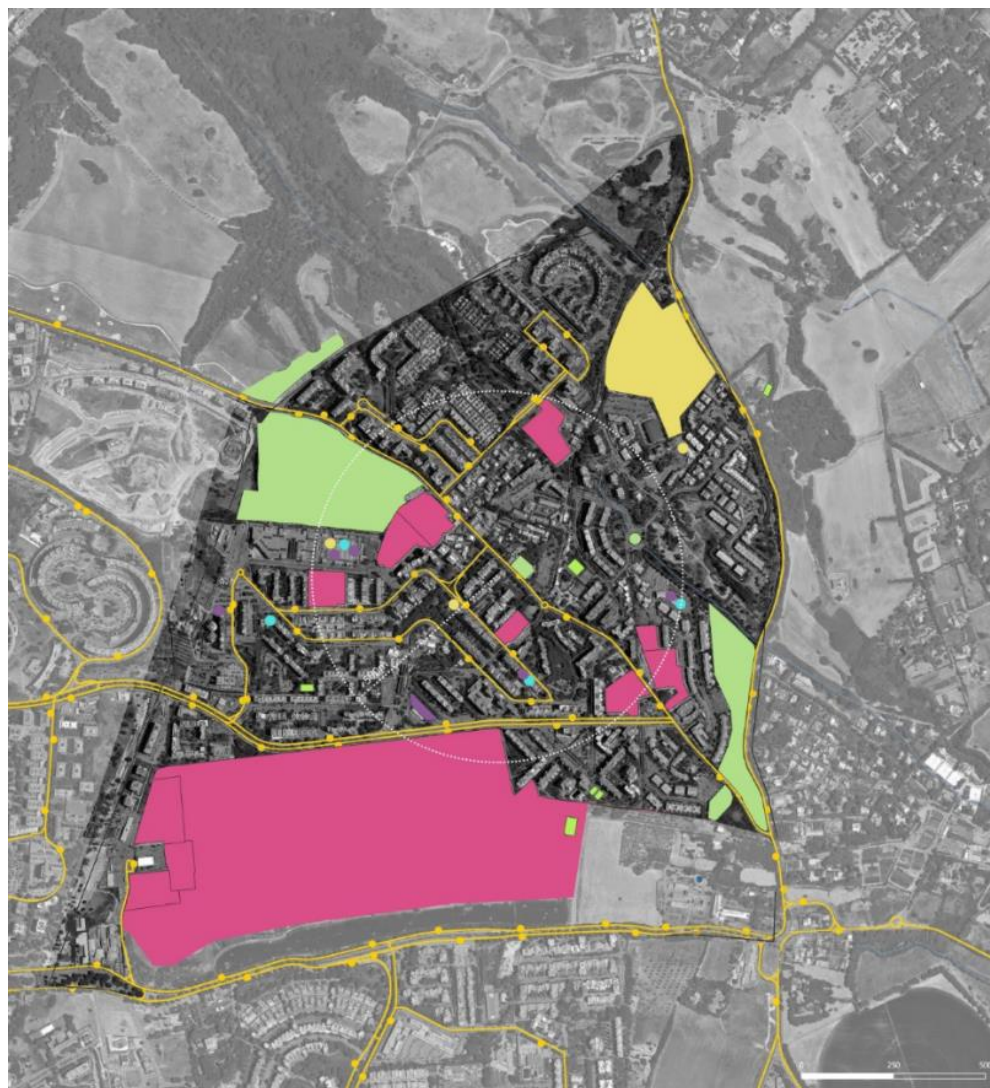
- Biblioteche
- Spazi di ricerca e sperimentazione
- Cinema
- Teatro
- Musei e gallerie

### VERDE

- Parchi e giardini pubblici
- Aree naturalistiche
- Orti urbani

### INFRASTRUTTURE PER LA VIABILITA'

- Linea ferroviaria
- Linea metropolitana
- Tratte ATAC (bus)
- Piste ciclabili
- Stazione ferroviaria
- Stazione metropolitana
- Fermate ATAC (bus)

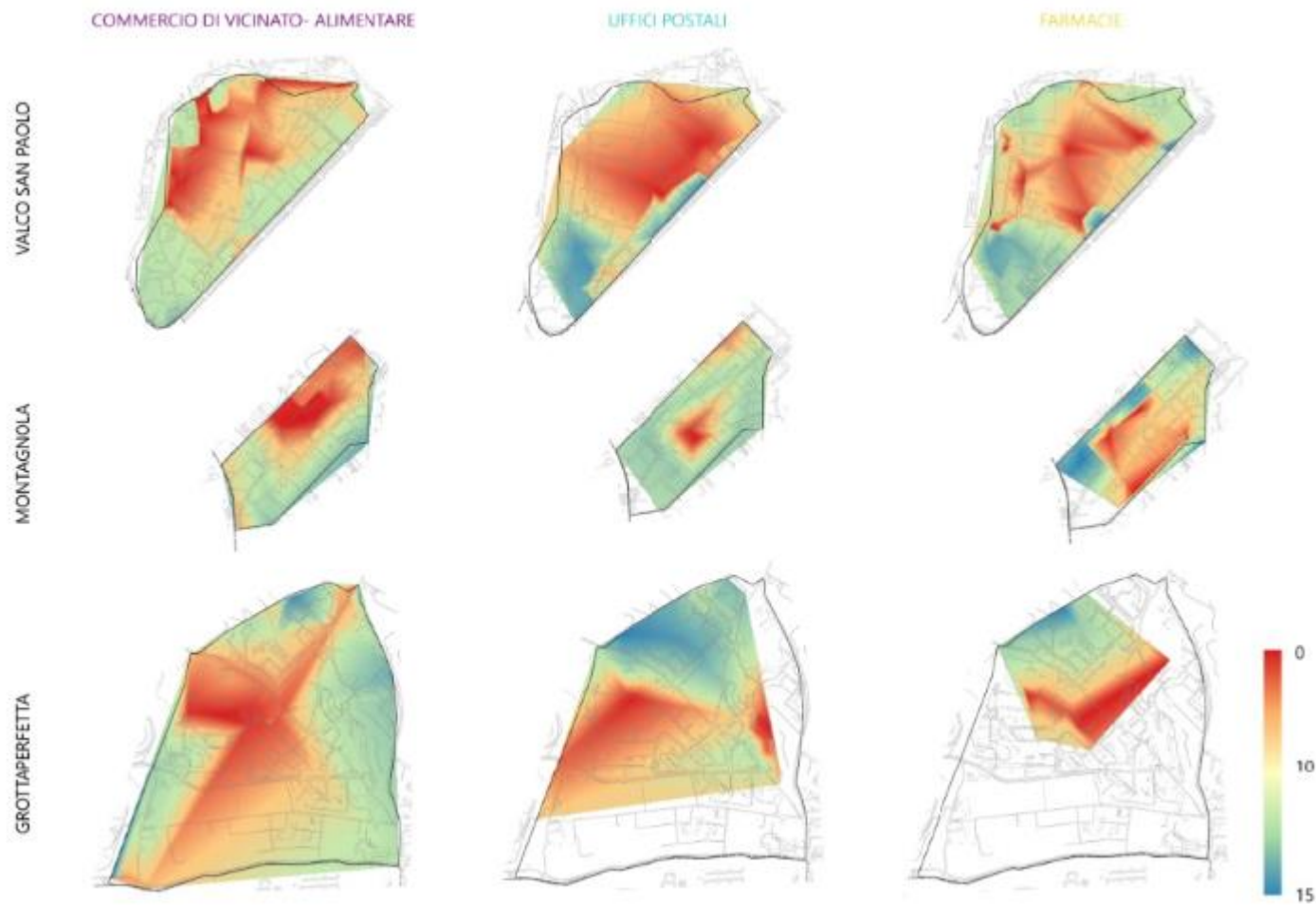




# I DATI SUI SERVIZI

## Open data

### Confronti tra isocrone

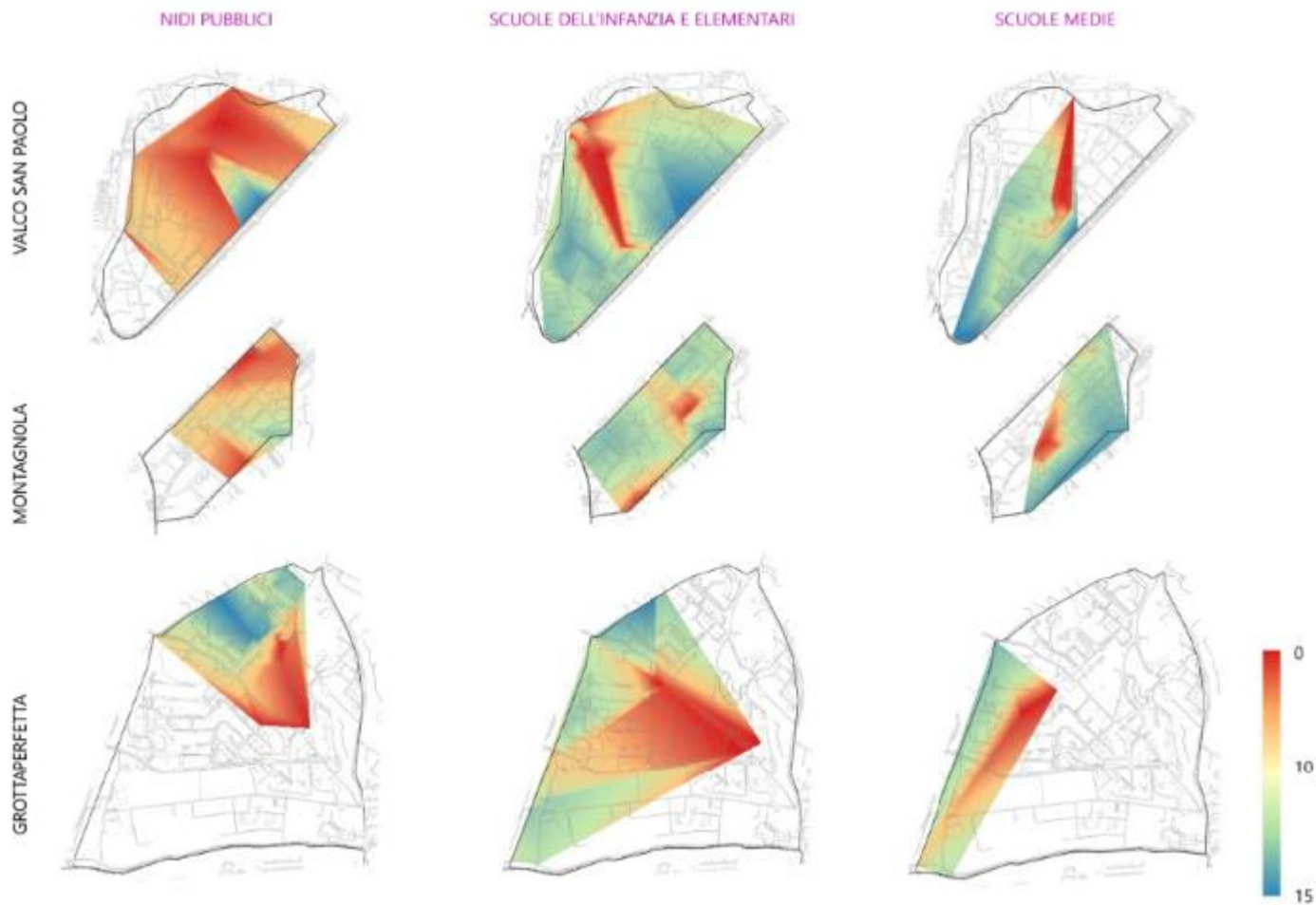




# I DATI SUI SERVIZI

## Open data

### Confronti tra isocrone





## I DATI SUI SERVIZI

### Open data

Confronti rispetto la disponibilità  
di servizi di prossimità



### Giustiniano Imperatore



### Montagnola



### Grottaperfetta



## IL CONFRONTO CON LE AMMINISTRAZIONI



**FRANCESCA VETRUGNO**  
*Assessora Politiche Educative e Culturali*

- Buona distribuzione dei servizi scolastici primari sul territorio nelle tre aree di indagine
- Le scuole come presidi territoriali
- Investire sull'apertura delle scuole al territorio con Patti Educativi di Comunità e altri strumenti



## IL CONFRONTO CON LE AMMINISTRAZIONI



**ALESSANDRA ALUIGI**  
*Assessora Politiche Sociali*

- **Necessità di programmazione e confronto con il territorio a livello Municipale e cittadino**
- **Necessità di coordinamento con la ASL che opera a una scala diversa, molto più ampia**
- **Zona di Roma 70 priva di servizi sociali e sanitari**
- **Piano di Zona Sociale in corso di aggiornamento**



## LA PARTECIPAZIONE



- **Somministrazione di questionari ai cittadini**
- **Creazione di mappe emotive con i bambini delle scuole**



**Work in progress**



## CONCLUSIONI E BUONI PROPOSITI



Attraverso la ricerca si intende **promuovere una partecipazione diretta** della cittadinanza, per avere un confronto con gli abitanti dei quartieri, ritenendo che la verifica dell'efficienza e della qualità dei servizi possa emergere dalle considerazioni di coloro che li utilizzano; la **valorizzazione/ l'incremento delle pratiche di coinvolgimento** degli abitanti di quartiere e soprattutto il dare voce alla parte fragile, che non decide, come i bambini , significa rendere protagonista la comunità locale nella formazione delle politiche urbane.



# Prove di prossimità

STAY TUNED

Gruppo di lavoro sul caso studio di Roma

Patrizia Ricci, Elena Andreoni, Luana Di Lodovico, Sara Ferraro, Rossana Pittau, Delia Valastro