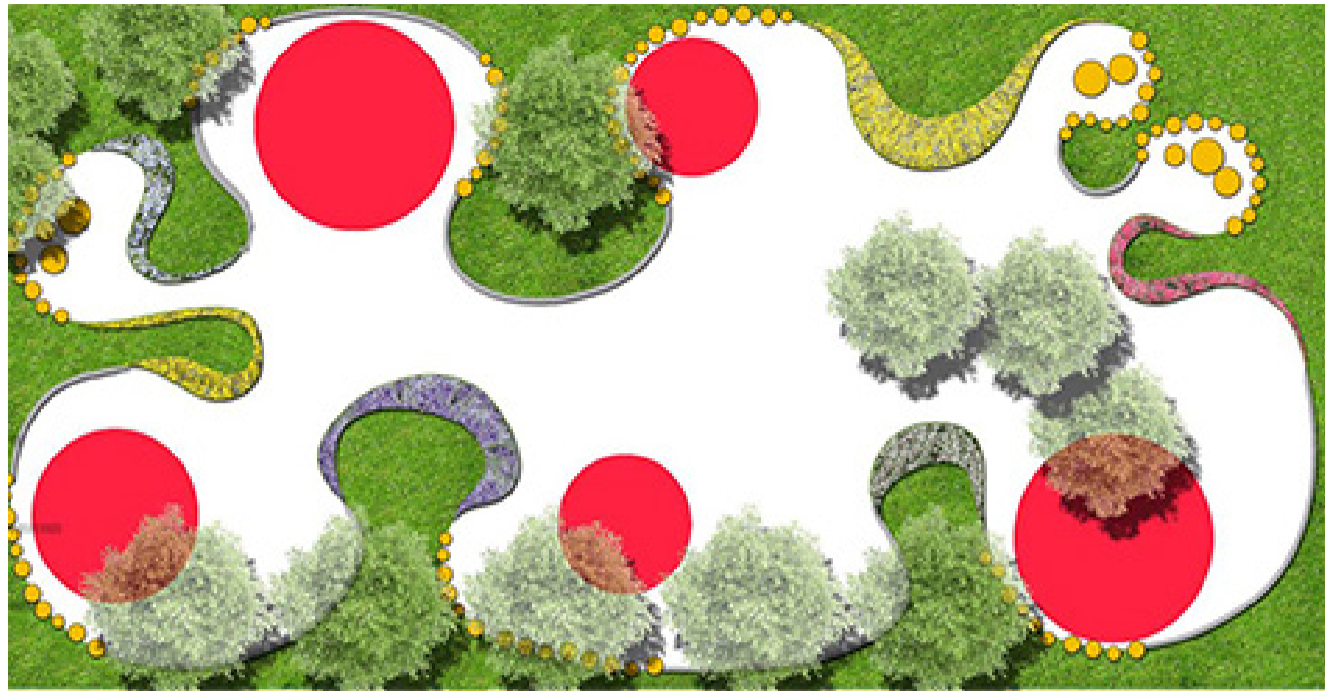


20 | 25
MARZO 2017



COMMON PLAYGROUND

WORKSHOP DI AUTO-COSTRUZIONE

Con il patrocinio della Biennale dello Spazio Pubblico 2017

B Biennale
Spazio
Pubblico
2017



DIPARTIMENTO
DI ARCHITETTURA E PROGETTO



www.luconlus.org
www.linariarete.org
www.web.uniroma1.it
www.ottimomassimo.eu

per informazioni scrivere a:
info@linariarete.org

PRESENTAZIONE GENERALE

Realizzare un progetto concreto, sviluppare le potenzialità dello spazio a disposizione, ma soprattutto definirne l'identità visiva. Questi gli obiettivi del workshop, da applicare a una specifica realtà di riqualificazione urbana, il giardino della Casa Famiglia Il Girotondo di Roma che accoglie bambini da 0 a 3 anni. Qui si devono integrare in maniera coerente arte, design e gioco, per un'installazione unica, multisensoriale e riconoscibile dedicata alla prima infanzia e che deve coinvolgere tutti i sensi, con suoni, profumi, colori e texture differenti.

Il workshop, organizzato da Linaria in collaborazione con il Laboratorio di Lettura e Progetto del Paesaggio, Dipartimento DiAP, Sapienza Università di Roma, è possibile grazie allo sponsor Luconlus, associazione umanitaria senza fini di lucro, impegnata in attività internazionali di solidarietà.

ORGANIZZAZIONE DEL WORKSHOP

Il workshop ha come base operativa, per la progettazione, la Libreria Ottimomassimo di Trastevere. Qui si prevede un incontro di introduzione e diversi momenti di formazione e confronto sulle numerose esperienze di rigenerazione dello spazio pubblico. Dopo il sopralluogo nel giardino della Casa Famiglia, i partecipanti, divisi in gruppi di lavoro e in sintonia con lo spirito costruttivo e sperimentale del workshop, si occuperanno della progettazione, della definizione e della costruzione di tutti gli elementi di trasformazione del giardino. Tutta la parte relativa alla realizzazione verrà eseguita direttamente nel giardino della Casa Famiglia.

Il giorno successivo alla conclusione del workshop, domenica 26 marzo, si terrà la festa di inaugurazione del giardino con la presentazione di tutto il lavoro realizzato.

MODALITA' DI PARTECIPAZIONE

Il workshop è gratuito e aperto a chiunque desideri approfondire le tematiche sulla creazione dello spazio pubblico (artisti, architetti, botanici, grafici, scenografi, designer, paesaggisti, urbanisti, illustratori...)

Numero massimo dei partecipanti: 15 persone

Termine di iscrizione: 10 marzo 2017

Iscrizione: inviare una mail a info@linariarete.org

con nome, breve lettera di motivazione e c.v.

A tutti i partecipanti sarà consegnato un attestato di frequenza.

Durata del workshop: da lunedì 20 a sabato 25 marzo 2017

Indirizzi: Libreria Ottimomassimo, Via Luciano Manara, 16 (Trastevere) Roma
Casa Famiglia Il Girotondo, Via del Casaletto, 400 (Monteverde) Roma

DIREZIONE E COORDINAMENTO OPERATIVO

Michela Pasquali, paesaggista, LINARIA

Cristina Sciarrone, architetto paesaggista, LINARIA

Gianni Celestini, architetto paesaggista, Dipartimento di Architettura e Progetto,
La Sapienza Università di Roma