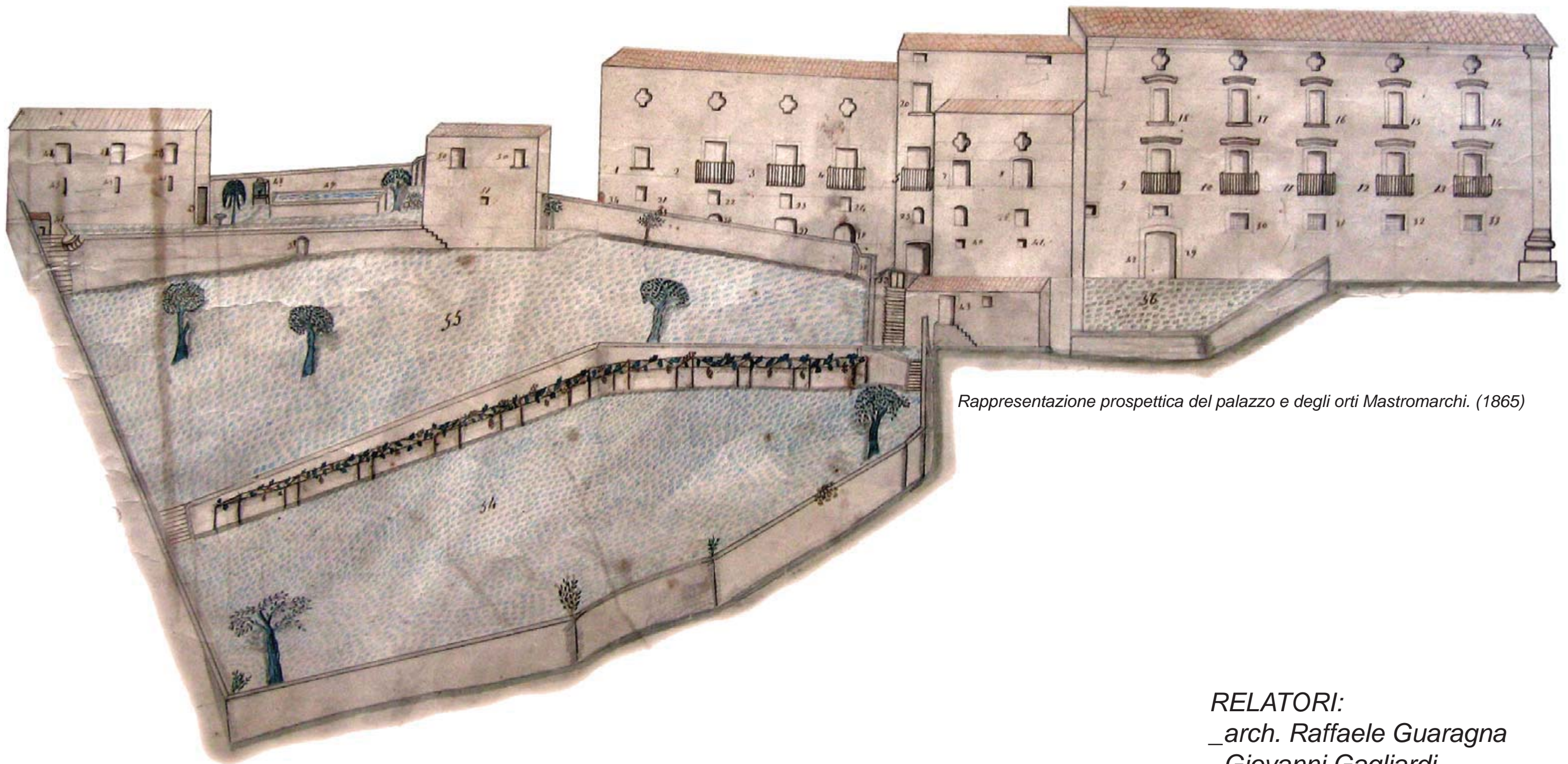


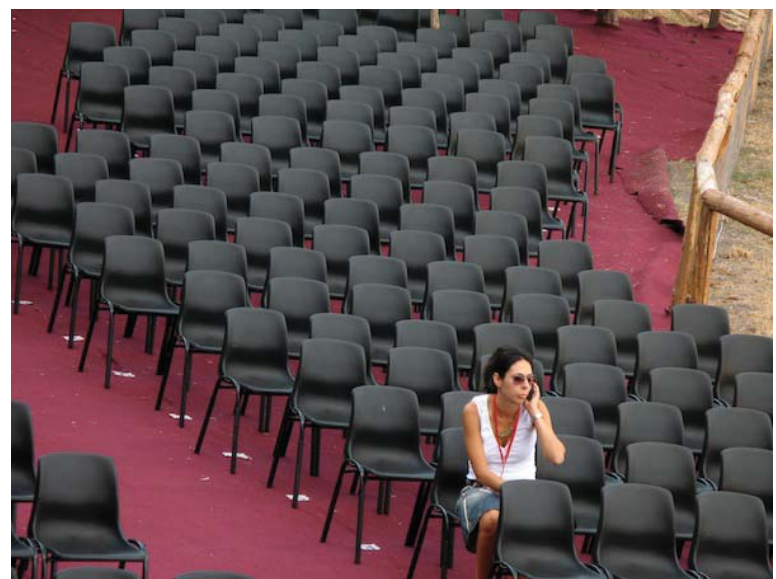
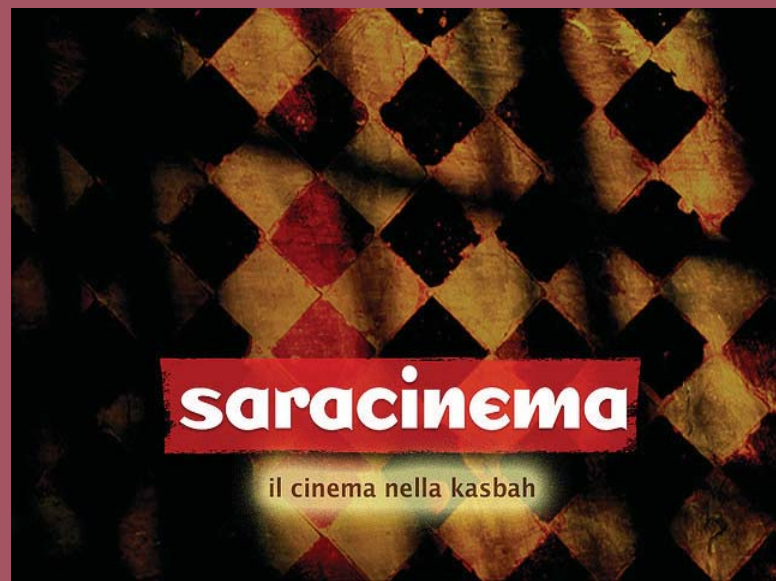
“Saracinema” e l’Auditorium degli orti Mastromarchi: un esempio di Agopuntura Urbana



Rappresentazione prospettica del palazzo e degli orti Mastromarchi. (1865)

RELATORI:

- _arch. Raffaele Guaragna
- _Giovanni Gagliardi
- _Donato Sabatella



Cultura...

Divertimento...

Identità... Partecipazione...

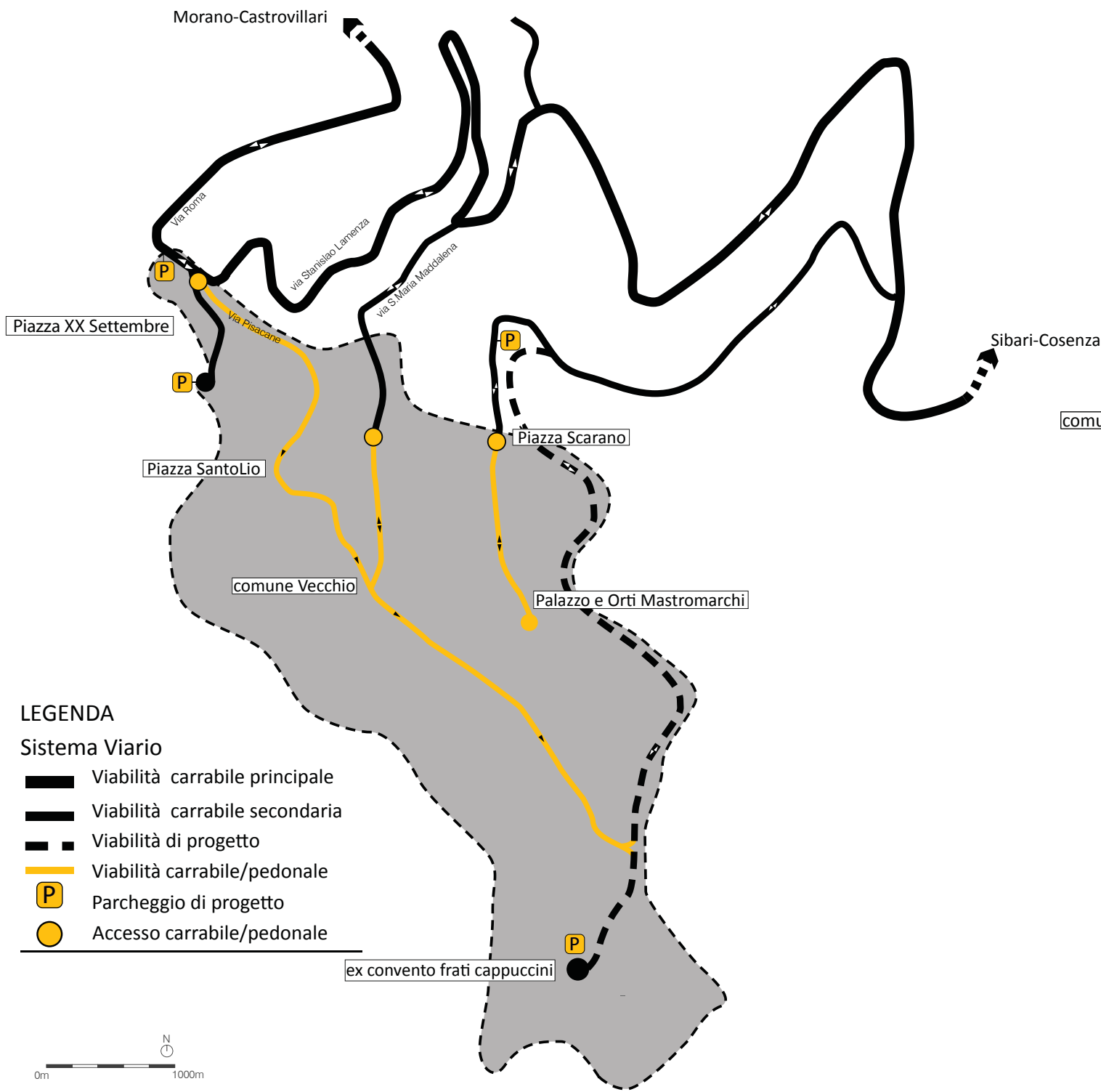
Prossimità...

VECCHIO CINEMA
NUOVO

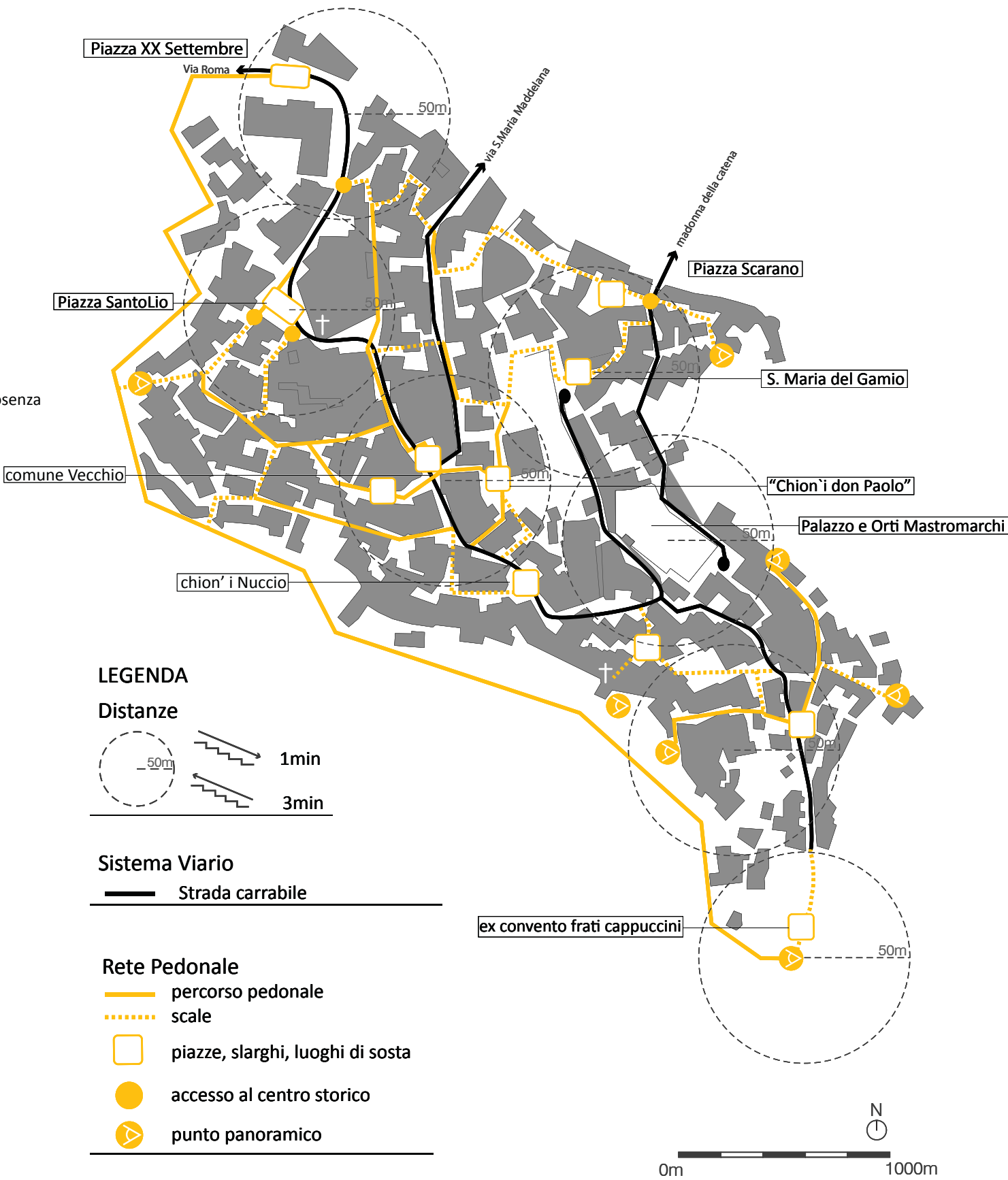
"...é fondamentale che una buona Agopuntura Urbana tenti di mantenere o recuperare l'identità culturale di un luogo. Oggi le città hanno bisogno di agopuntura urbana perché hanno smesso di preoccuparsi per la loro identità culturale. Un triste esempio è la sparizione dei cinema comunali. Prima, per le persone, i cinema rappresentavano questo spazio magico dove confluivano le fantasie, i sogni, le speranze. Furono punto d'incontro. Luoghi dove la gente s'incontrava, discuteva, si riuniva, si divertiva. Il cinema diffuse la letteratura, la musica, la storia. Nulla supera il cinema nella capacità di registrare le epoche più importanti di ciascun paese. Queste sale cinematografiche raccontarono e fecero la storia. La memoria delle città é come un vecchio ritratto di famiglia. Così come non si rompe una vecchia fotografia, così non si può perdere un punto di riferimento per la nostra identità. Recuperare i cinema municipali é un agopuntura urbana che cerca di curare la nostra perdita di memoria e d'identità. (J. Lerner, "Agopuntura Urbana")



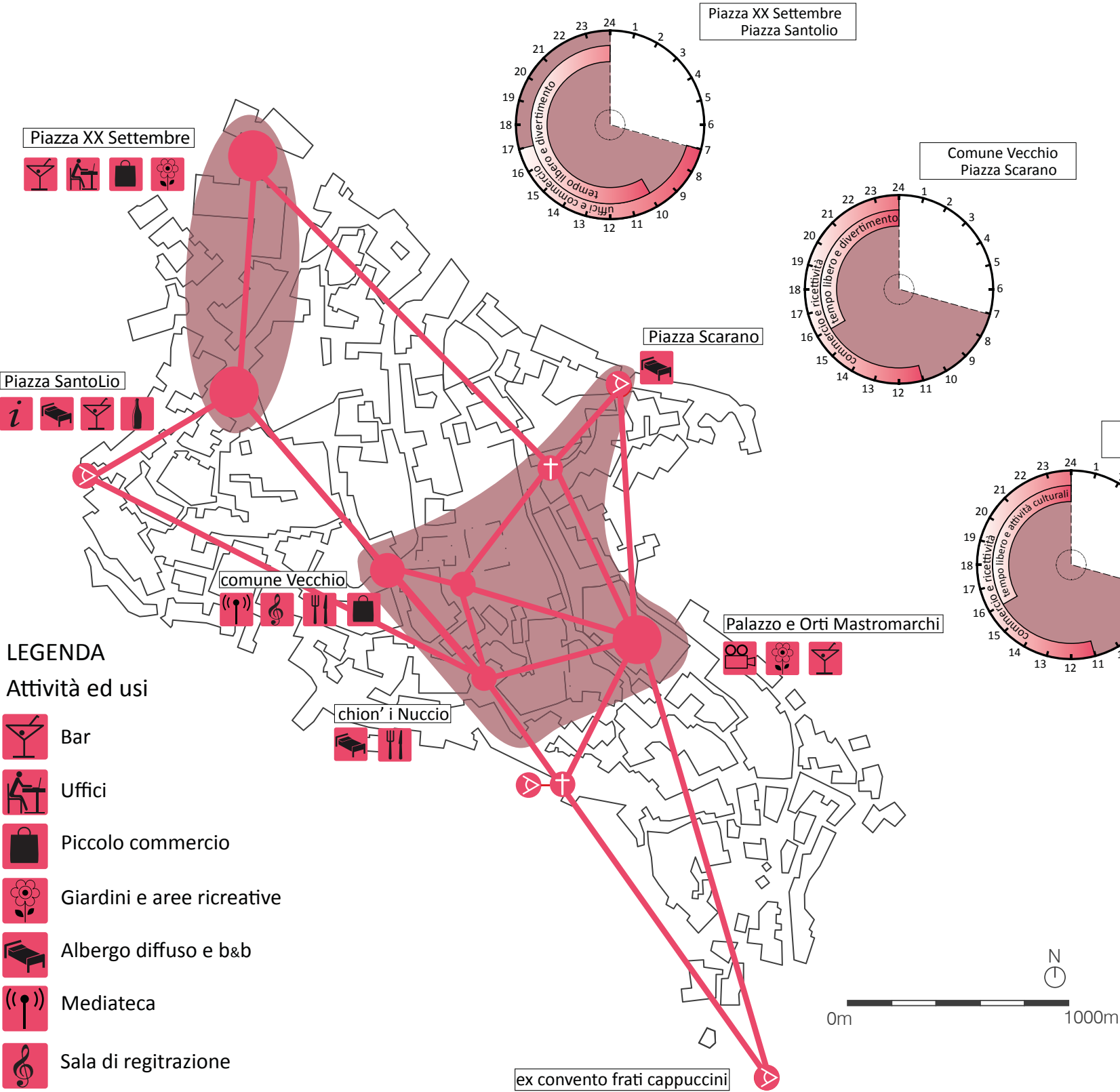
IL SISTEMA DEGLI ACCESSI



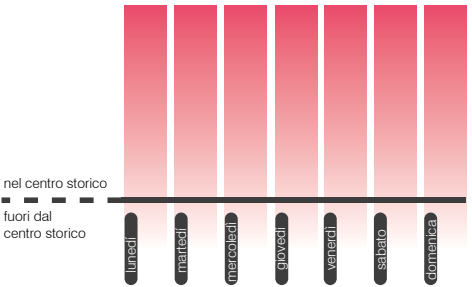
ILA RETE DEI PERCORSI



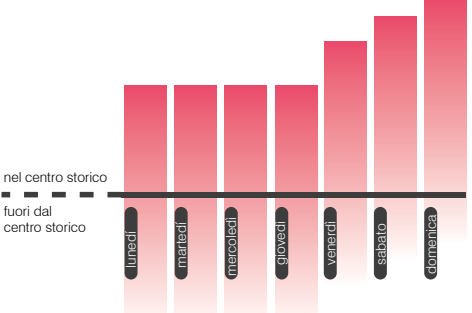
LA RETE DEGLI USI



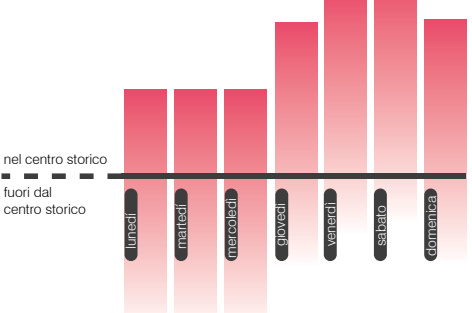
Anziani residenti



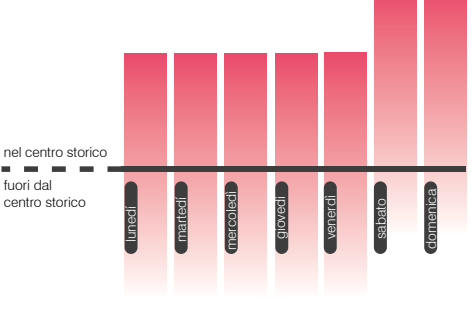
Nuovi residenti



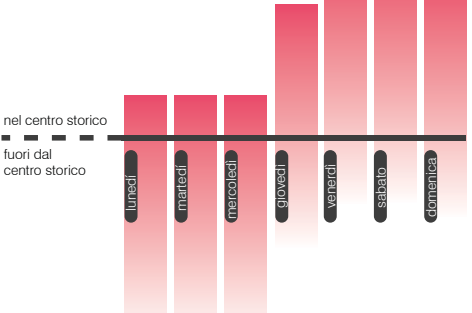
giovani in cerca di attività ricreative

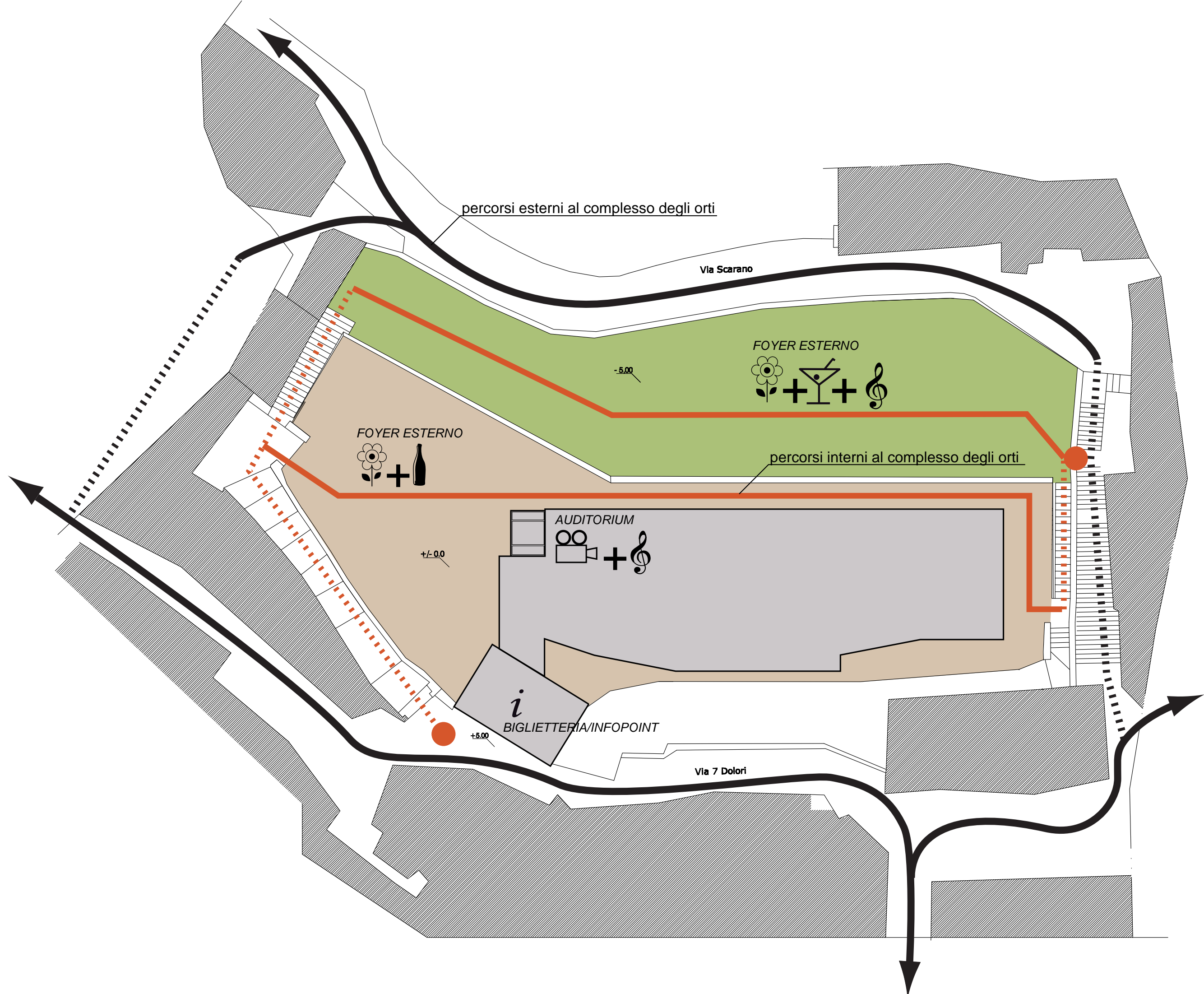


associazioni culturali

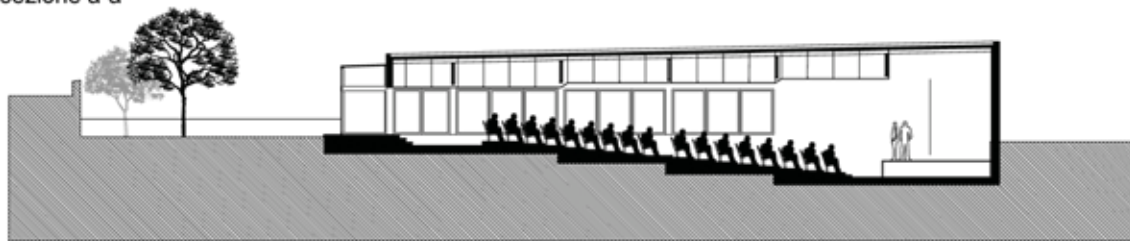


Visitors finesettimana e stagionali

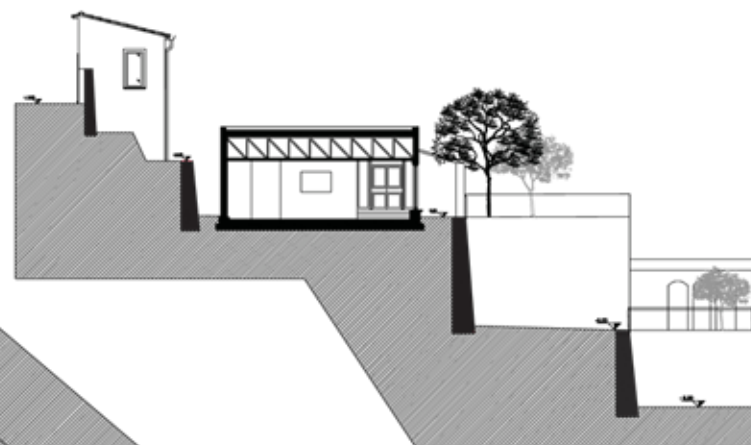




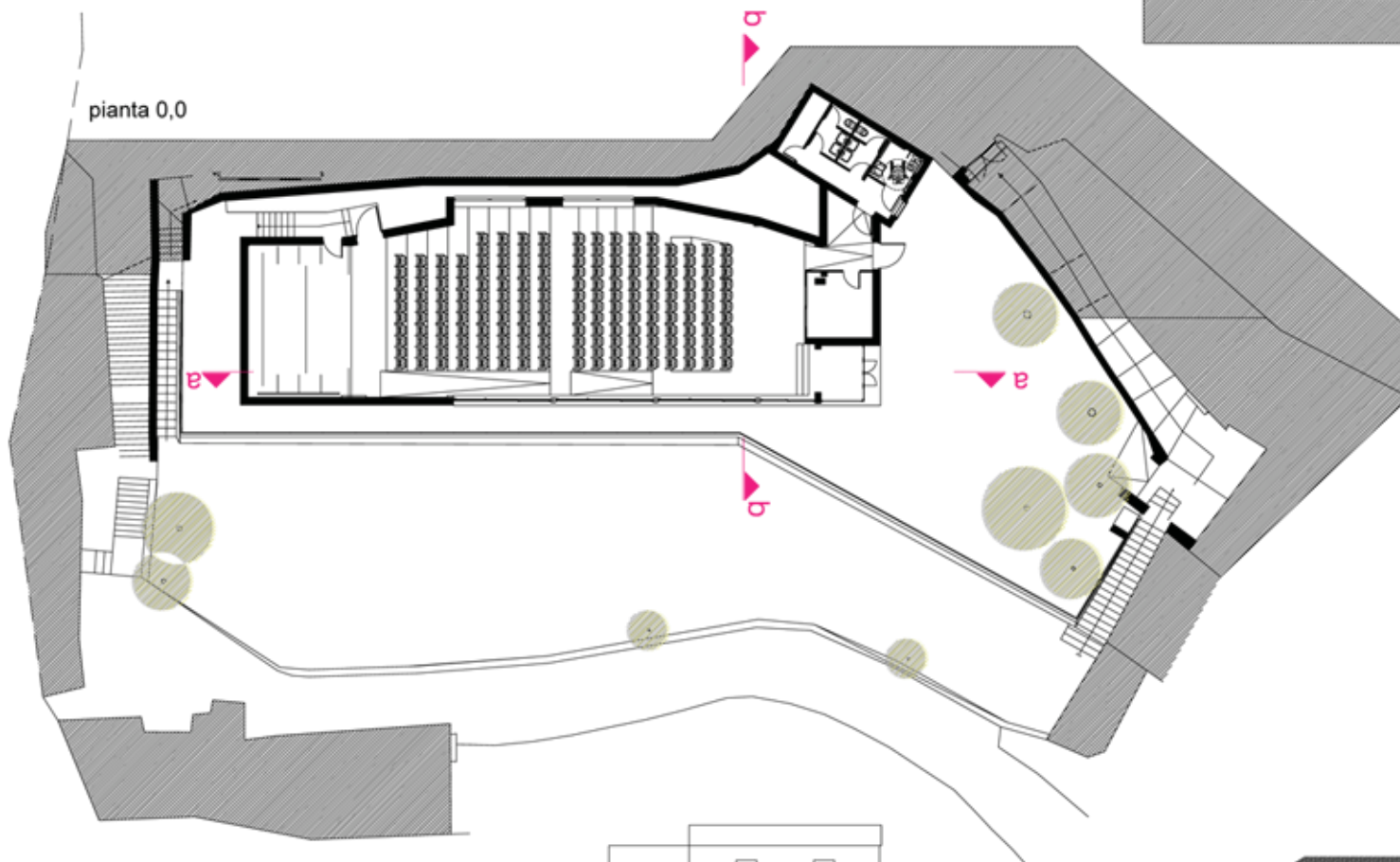
sezione a-a



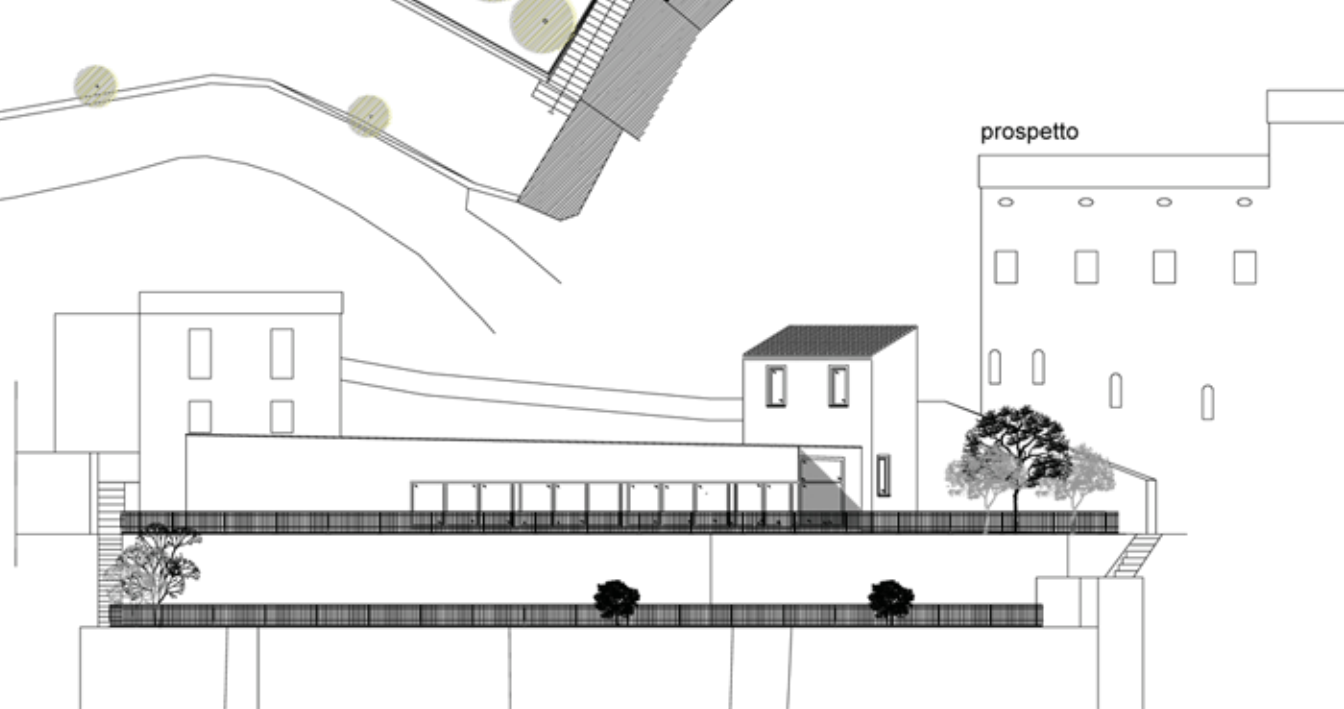
sezione b-b



pianta 0,0



prospetto



AUDITORIUM
degli
ORTI MASTROMARCHI



uno scorcio del centro storico con al centro l'Auditorium degli orti Mastromarchi

foto RosaLiq Viola



foto della platea



il giardiino esterno



l'ingresso all'auditorium



il "lounge bar" estivo